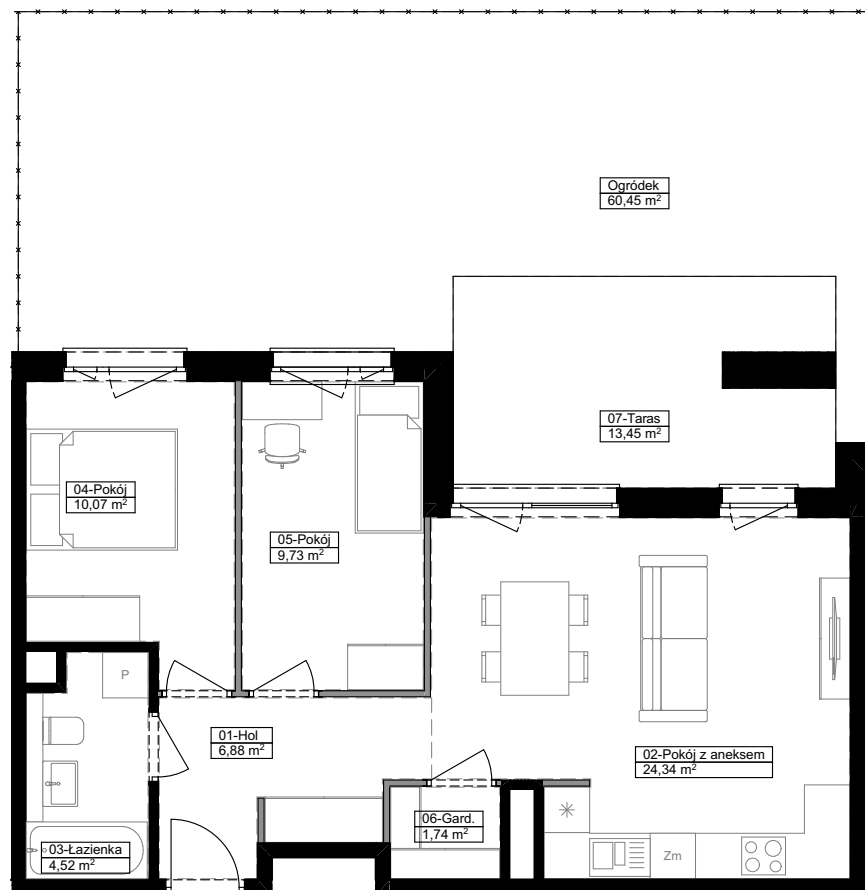
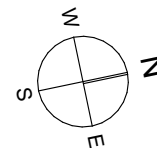


3 pokoje | **58,76 m²**



01-Hol	6,88 m ²
02-Pokój z aneksem	24,34 m ²
03-Łazienka	4,52 m ²
04-Pokój	10,07 m ²
05-Pokój	9,73 m ²
06-Gard.	1,74 m ²

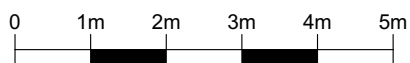
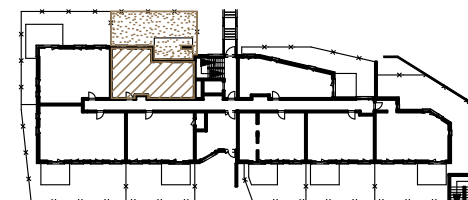
powierzchnia ścianek działowych
możliwych do demontażu / wyburzenia 1,48 m²

**MAKSYMALNA POWIERZCHNIA
CAŁKOWITA* 58,76m²**

* powierzchnia liczona bez ścianek działowych
przeznaczonych do demontażu

Ogródek	60,45 m ²
w tym:	
07-Taras	13,45 m ²

USYTUOWANIE MIESZKANIA W BUDYNKU



Na etapie projektu wykonawczego i realizacji obiektu mogą wystąpić korekty w powierzchni lokalu i układzie ścian. Przykładowa aranżacja mieszkań ma charakter poglądowy. Powierzchnia liczona według normy PN-ISO 9836, w stanie wykończonym. Do obliczeń przyjęto 1,5cm tynku na ścianach żelbetonowych i murowanych.