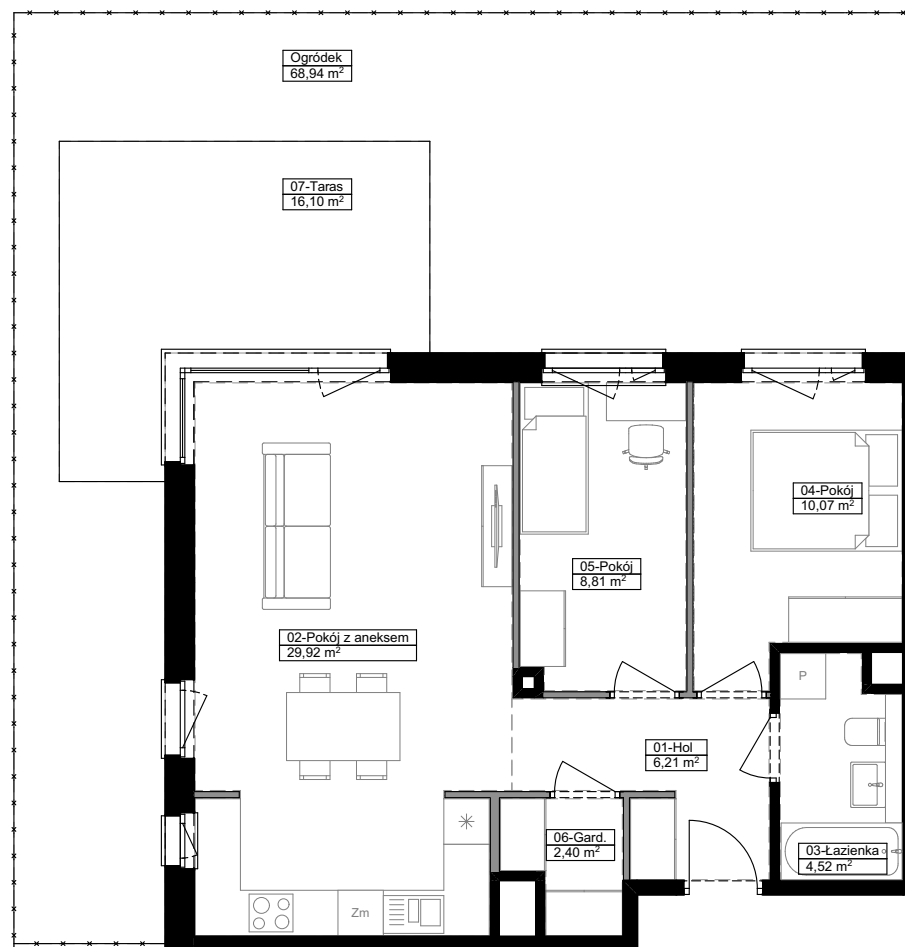


3 pokoje | **63,78 m<sup>2</sup>**



01-Hol	6,21 m <sup>2</sup>
02-Pokój z aneksem	29,92 m <sup>2</sup>
03-Łazienka	4,52 m <sup>2</sup>
04-Pokój	10,07 m <sup>2</sup>
05-Pokój	8,81 m <sup>2</sup>
06-Gard.	2,40 m <sup>2</sup>

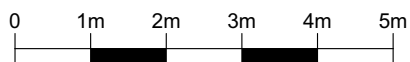
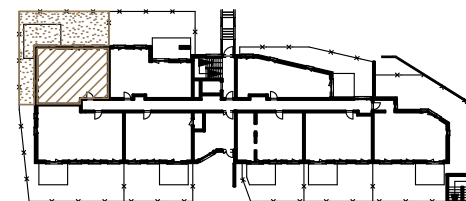
powierzchnia ścianek działowych  
możliwych do demontażu / wyburzenia 1,85 m<sup>2</sup>

**MAKSYMALNA POWIERZCHNIA  
CAŁKOWITA\* 63,78m<sup>2</sup>**

\* powierzchnia liczona bez ścianek działowych  
przeznaczonych do demontażu

Ogródek	68,94 m <sup>2</sup>
w tym:	
07-Taras	16,10 m <sup>2</sup>

USYTUOWANIE MIESZKANIA W BUDYNKU



Na etapie projektu wykonawczego i realizacji obiektu mogą wystąpić korekty w powierzchni lokalu i układzie ścian. Przykładowa aranżacja mieszkań ma charakter poglądowy. Powierzchnia liczona według normy PN-ISO 9836, w stanie wykończonym. Do obliczeń przyjęto 1,5cm tynku na ścianach żelbetonowych i murowanych.