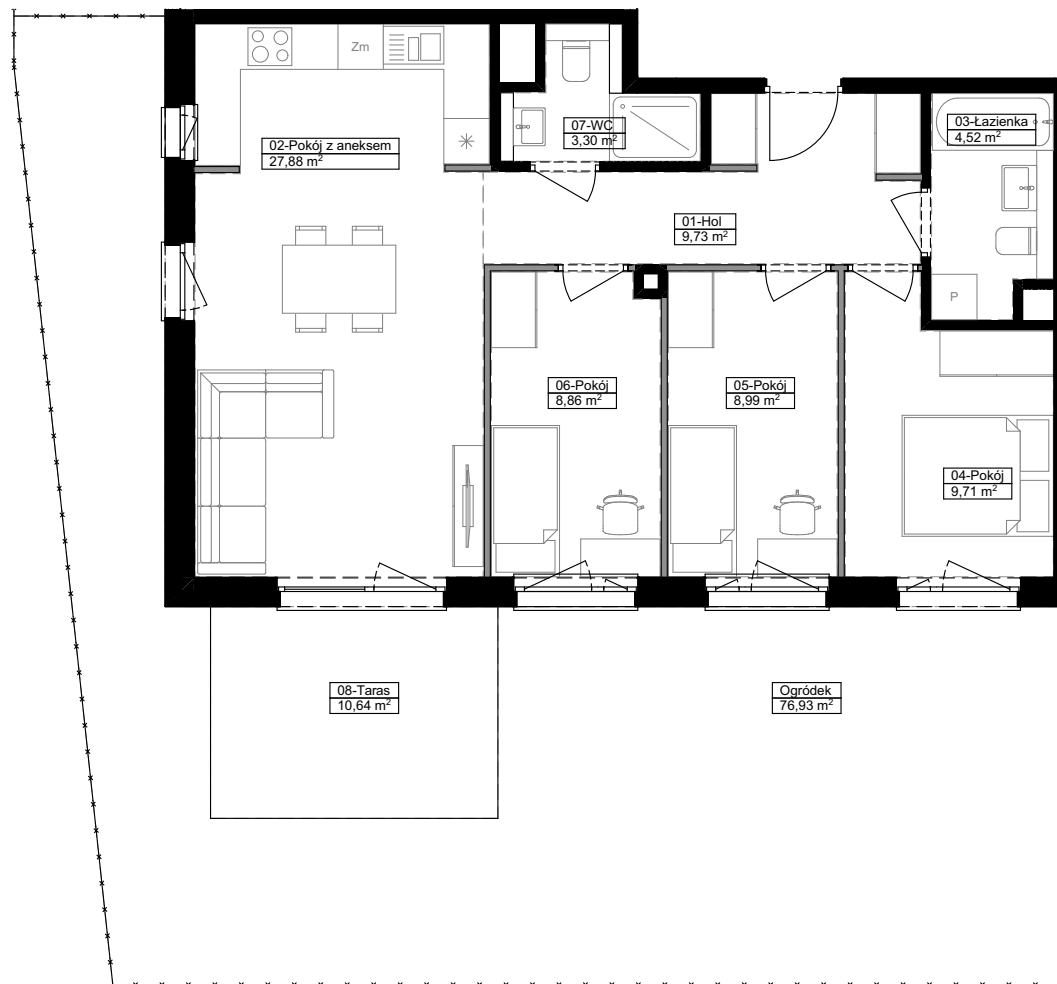
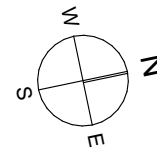



4 pokoje | **75,12 m<sup>2</sup>**



01-Hol	9,73 m <sup>2</sup>
02-Pokój z aneksem	27,88 m <sup>2</sup>
03-Łazienka	4,52 m <sup>2</sup>
04-Pokój	9,71 m <sup>2</sup>
05-Pokój	8,99 m <sup>2</sup>
06-Pokój	8,86 m <sup>2</sup>
07-WC	3,30 m <sup>2</sup>

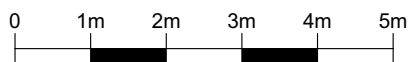
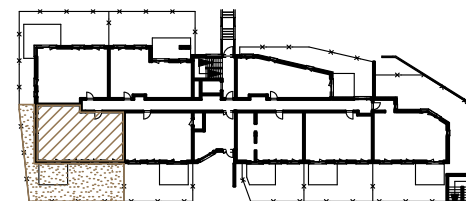
powierzchnia ścianek działowych  
możliwych do demontażu / wyburzenia  2,13 m<sup>2</sup>

**MAKSYMALNA POWIERZCHNIA  
CAŁKOWITA\* 75,12m<sup>2</sup>**

\* powierzchnia liczona bez ścianek działowych  
przeznaczonych do demontażu

Ogródek	76,93 m <sup>2</sup>
w tym:	
08-Taras	10,64 m <sup>2</sup>

USYTUOWANIE MIESZKANIA W BUDYNKU



Na etapie projektu wykonawczego i realizacji obiektu mogą wystąpić korekty w powierzchni lokalu i układzie ścian. Przykładowa aranżacja mieszkań ma charakter poglądowy. Powierzchnia liczona według normy PN-ISO 9836, w stanie wykończonym. Do obliczeń przyjęto 1,5cm tynku na ścianach żelbetowych i murowanych.