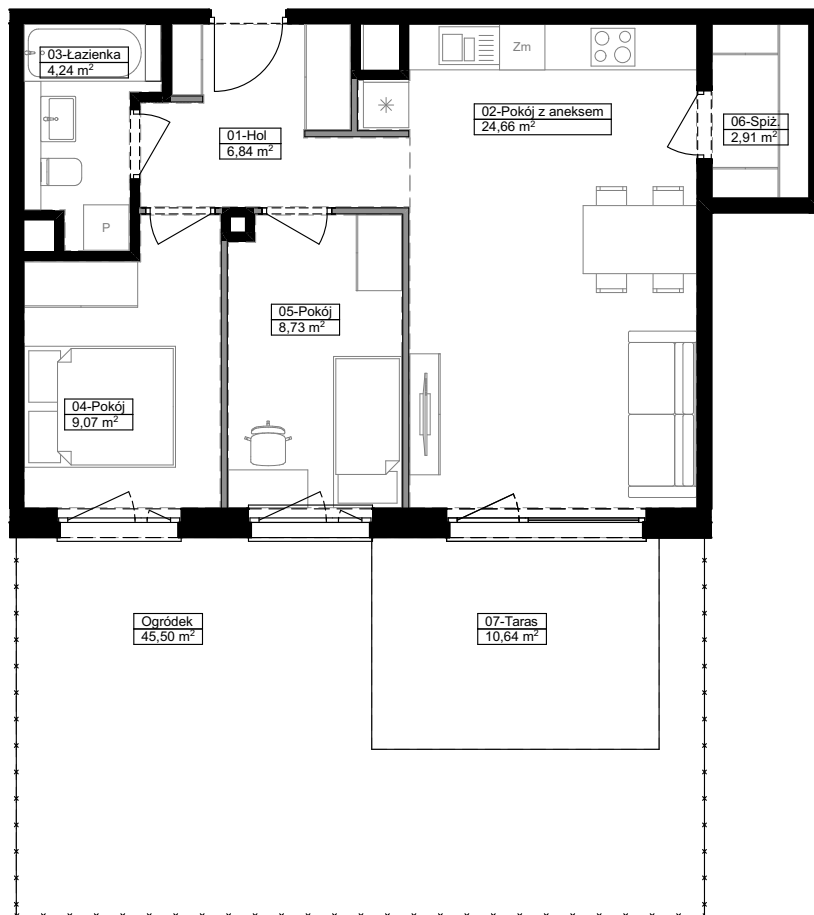
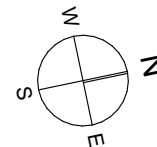


3 pokoje | **57,88 m<sup>2</sup>**



01-Hol	6,84 m <sup>2</sup>
02-Pokój z aneksem	24,66 m <sup>2</sup>
03-Łazienka	4,24 m <sup>2</sup>
04-Pokój	9,07 m <sup>2</sup>
05-Pokój	8,73 m <sup>2</sup>
06-Spiżnia	2,91 m <sup>2</sup>

powierzchnia ścianek działowych  
możliwych do demontażu / wyburzenia 1,43 m<sup>2</sup>

**MAKSYMALNA POWIERZCHNIA  
CAŁKOWITA\* 57,88m<sup>2</sup>**

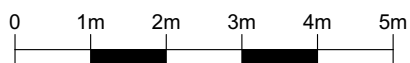
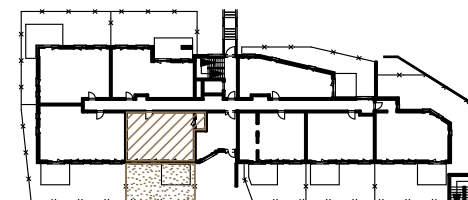
\* powierzchnia liczona bez ścianek działowych  
przeznaczonych do demontażu

Ogródek 45,50 m<sup>2</sup>

w tym:

07-Taras 10,64 m<sup>2</sup>

USYTUOWANIE MIESZKANIA W BUDYNKU



Na etapie projektu wykonawczego i realizacji obiektu mogą wystąpić korekty w powierzchni lokalu i układzie ścian. Przykładowa aranżacja mieszkań ma charakter poglądowy. Powierzchnia liczona według normy PN-ISO 9836, w stanie wykończonym. Do obliczeń przyjęto 1,5cm tynku na ścianach żelbetonowych i murowanych.