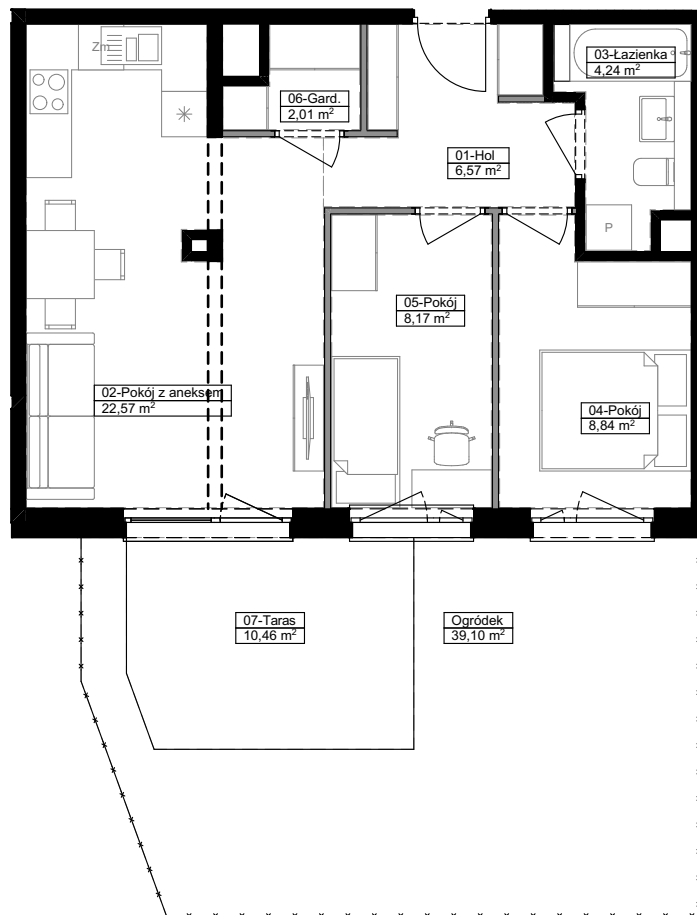
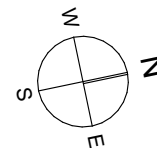


3 pokoje | **54,07 m²**



01-Hol	6,57 m ²
02-Pokój z aneksem	22,57 m ²
03-Łazienka	4,24 m ²
04-Pokój	8,84 m ²
05-Pokój	8,17 m ²
06-Gard.	2,01 m ²

powierzchnia ścianek działowych
możliwych do demontażu / wyburzenia 1,67 m²

**MAKSYMALNA POWIERZCHNIA
CAŁKOWITA* 54,07m²**

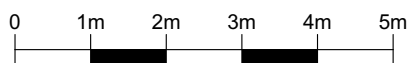
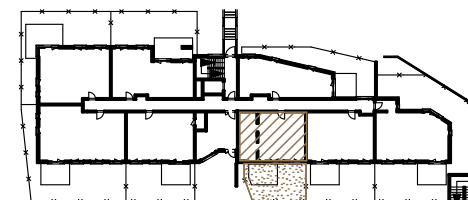
* powierzchnia liczona bez ścianek działowych
przeznaczonych do demontażu

Ogródek 39,10 m²

w tym:

07-Taras 10,46 m²

USYTUOWANIE MIESZKANIA W BUDYNKU



Na etapie projektu wykonawczego i realizacji obiektu mogą wystąpić korekty w powierzchni lokalu i układzie ścian. Przykładowa aranżacja mieszkań ma charakter poglądowy. Powierzchnia liczona według normy PN-ISO 9836, w stanie wykończonym. Do obliczeń przyjęto 1,5cm tynku na ścianach żelbetonowych i murowanych.