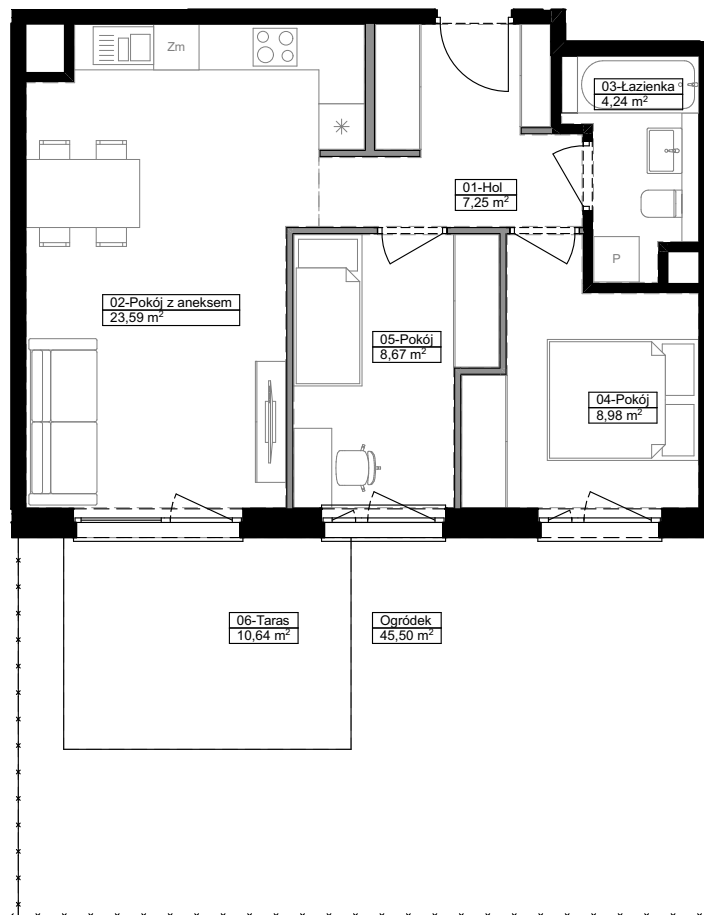
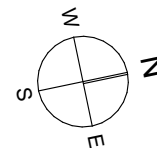


3 pokoje | **54,46 m²**



01-Hol	7,25 m ²
02-Pokój z aneksem	23,59 m ²
03-Łazienka	4,24 m ²
04-Pokój	8,98 m ²
05-Pokój	8,67 m ²

powierzchnia ścianek działowych
możliwych do demontażu / wyburzenia 1,73 m²

**MAKSYMALNA POWIERZCHNIA
CAŁKOWITA* 54,46m²**

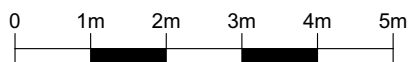
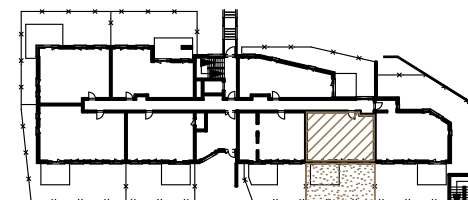
* powierzchnia liczona bez ścianek działowych
przeznaczonych do demontażu

Ogródek 45,50 m²

w tym:

06-Taras 10,64 m²

USYTUOWANIE MIESZKANIA W BUDYNKU



Na etapie projektu wykonawczego i realizacji obiektu mogą wystąpić korekty w powierzchni lokalu i układzie ścian. Przykładowa aranżacja mieszkań ma charakter poglądowy. Powierzchnia liczona według normy PN-ISO 9836, w stanie wykończonym. Do obliczeń przyjęto 1,5cm tynku na ścianach żelbetowych i murowanych.