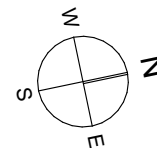


3 pokoje | **52,81m<sup>2</sup>**



01-Hol	7,42 m <sup>2</sup>
02-Pokój z aneksem	21,22 m <sup>2</sup>
03-Łazienka	4,52 m <sup>2</sup>
04-Pokój	9,19 m <sup>2</sup>
05-Pokój	9,15 m <sup>2</sup>

powierzchnia ścianek działowych  
możliwych do demontażu / wyburzenia 1,31 m<sup>2</sup>

**MAKSYMALNA POWIERZCHNIA  
CAŁKOWITA\* 52,81m<sup>2</sup>**

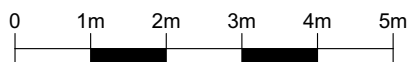
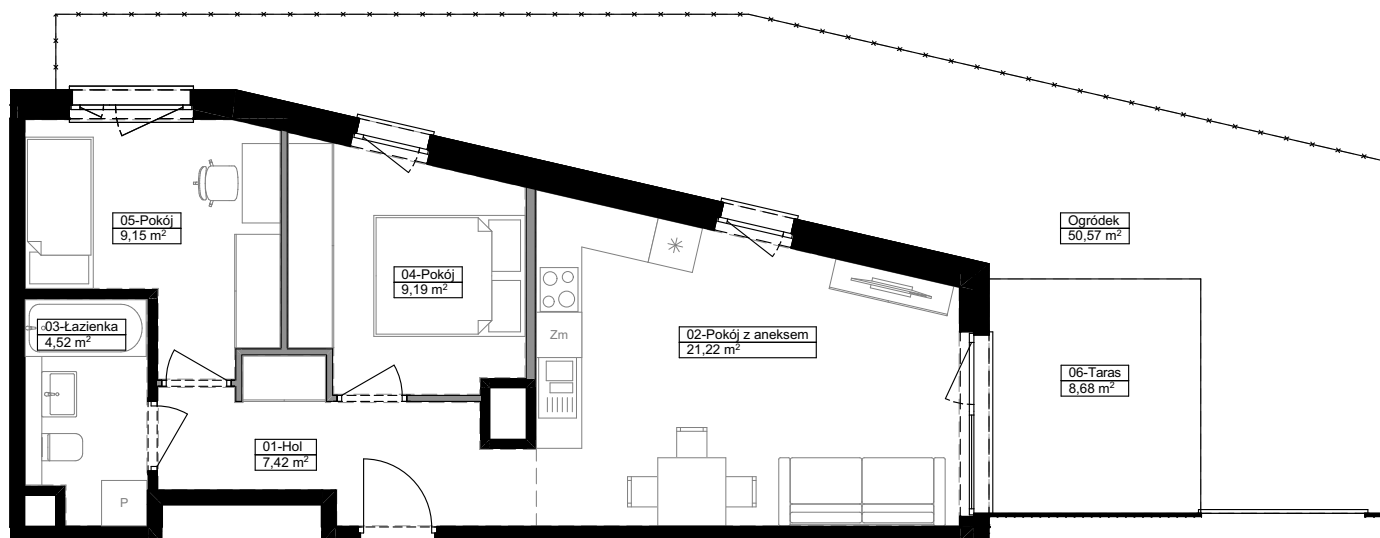
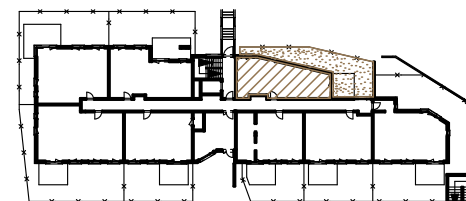
\* powierzchnia liczona bez ścianek działowych  
przeznaczonych do demontażu

Ogródek 50,57 m<sup>2</sup>

w tym:

06-Taras 8,68 m<sup>2</sup>

USYTUOWANIE MIESZKANIA W BUDYNKU



Na etapie projektu wykonawczego i realizacji obiektu mogą wystąpić korekty w powierzchni lokalu i układzie ścian. Przykładowa aranżacja mieszkań ma charakter poglądowy. Powierzchnia liczona według normy PN-ISO 9836, w stanie wykończonym. Do obliczeń przyjęto 1,5cm tynku na ścianach żelbetonowych i murowanych.